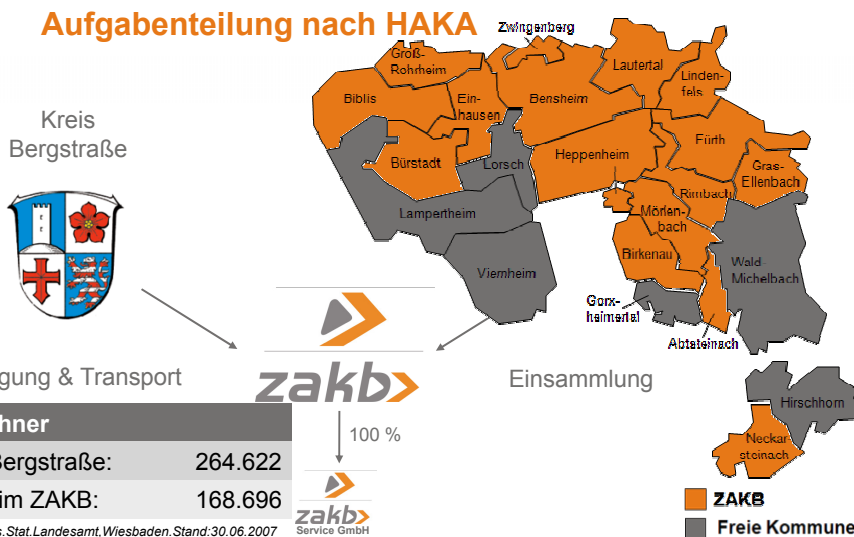


Das Ident-System – ein Erfahrungsbericht

aus dem
Zweckverband Abfallwirtschaft
Kreis Bergstraße

Aufgabenteilung nach HAKA



Aufgaben des ZAKB



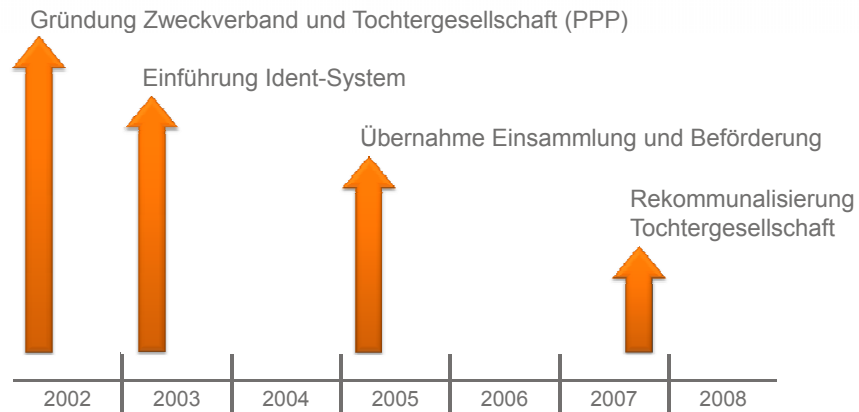
Geschäftsbereiche der ZAKB Service GmbH

von ZAKB übernommen:

weitere Geschäftsbereiche:



Zeitlicher Verlauf



5

Vor Gründung des Zweckverbandes

- Unterschiedliche Vertragsgestaltung bei Einsammlung der Abfälle
- Mehrstufiges Abrechnungssystem
- Unterschiedliche Kostenermittlung
- Divergierende Gebührenhöhen und Leistungsniveaus

6

Gebührenkonzeption im Zweckverband

Standardleistungen

- Behälteridentsystem mit 14-tägigem Abfuhrrythmus
- Behältergestellung und Bewirtschaftung
- Grünschnittsammlung
- Sonderabfallentsorgung
- Kundenberatung z.T. vor Ort
- Umfassende Wertstoffkonzeption
- Sperrmüll auf Abruf

Wahlleistungen

- Zusatzentleerungen
- Sperrmüllabholung
- Wertstoffentsorgung
- Individuelle Dienstleistungen

Kalkulationsgrundlagen

- Abfallmenge
- Behältervolumen
- Leerungen

Ort	Einw.	Restabfallmenge		Behältervolumen		Errechnung der Abfallm.		Summe			
		mg	kg/Ga	l	kg/l	ha	l/ha				
Abteibach	2476	392	158,21	3.038	0,129	1.228,878	17	178.700	39.493	0,221	9,9
Berheim	20000	6.346	162,66	50.393	0,126	1.292.129	26	1.808.162	428.341	0,221	14,8
Böbe	8600	1.660	160,61	10.438	0,160	1.208,714	26	401.466	88.224	0,221	18,8
Birkeneu	10432	1.563	149,86	12.308	0,127	1.178,870	26	473.320	104.604	0,221	14,9
Burstedt	10247	1.585	160,00	11.235	0,158	1.266,811	17	600.800	148.650	0,221	10,6
Einhausen	5880	802	136,46	5.007	0,160	881,886	17	204.650	65.000	0,221	12,3
Fürth	10003	1.650	151,79	11.613	0,143	1.082.194	26	446.650	98.710	0,221	16,8
Graßelertal	4146	618	142,26	4.801	0,156	1.148,414	26	188.100	41.870	0,221	14,9
Graßelertalbach	3036	593	150,60	4.200	0,141	1.087,243	26	161.640	35.700	0,221	16,6
Groß-Birnbaum	2351	533	147,61	3.837	0,144	1.069,816	17	226.480	48.870	0,221	15,1
Hessenthal	25434	3.280	128,97	18.973	0,173	1.048,771	17	1.116.000	246.649	0,221	13,3
Hirschhorn	3096	547	146,42	nicht vergleichbar wegen MEKAM-System					0		0,221
Lampertshausen	32231	3.916	123,47	23.258	0,168	1.014,885	13	1.789.000	385.387	0,221	9,9
Laudertal	7367	907	123,14	5.898	0,154	895,411	26	226.850	50.134	0,221	18,1
Lindertshausen	6261	811	156,37	5.897	0,137	1.122,827	26	226.700	50.121	0,221	16,2
Lipsbach	12116	1.577	129,19	9.065	0,158	892,668	17	586.170	129.644	0,221	12,2
Mörselbach	10622	1.429	134,56	10.089	0,142	847,881	26	387.250	85.582	0,221	16,7
Neckarsteinbach	3687	522	126,38	nicht vergleichbar wegen MEKAM-System					0		0,221
Rimbach	6378	1.164	138,99	7.648	0,182	812,624	26	204.140	65.005	0,221	17,9
Vornheim	22427	4.840	149,54	32.513	0,149	1.052,841	26	1.250.400	276.358	0,221	17,9
Wald-Michelbach	11488	1.618	143,06	9.239	0,172	892,288	17	643.400	129.111	0,221	13,5
Zauggenberg	6777	1.073	142,31	7.461	0,144	1.106,821	26	286.900	63.418	0,221	16,9

Synergieeffekte und Kostensenkung

Hauptfelder für Einsparpotentiale

Abrechnung/
Administration

Wertstoffhöfe/
Behälterdienst

Tourenorganisation

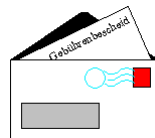
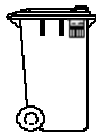
Entsorgung

Effekte

- Zentralisierung der abfallwirtschaftlichen Organisation
- Verringerung der Abrechnungskaskade und administrativer Aufgaben
- Zentralisierung des Behälterdienstes und Umsetzung Wertstoffhofkonzept
- Zentrale Steuerung und Abrechnung
- Ortsübergreifende Tourenplanung
- Effizientere Tourenorganisation gebietsübergreifend
- Einheitliche aber flexible Leistungskonzeption mit Identsystem
- Reduzierung der Abfallmengen

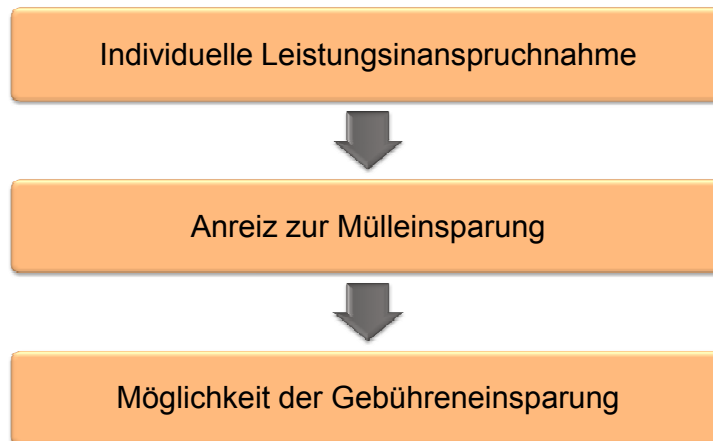
9

Ablaufschema



10

Vorteile des Identsystems



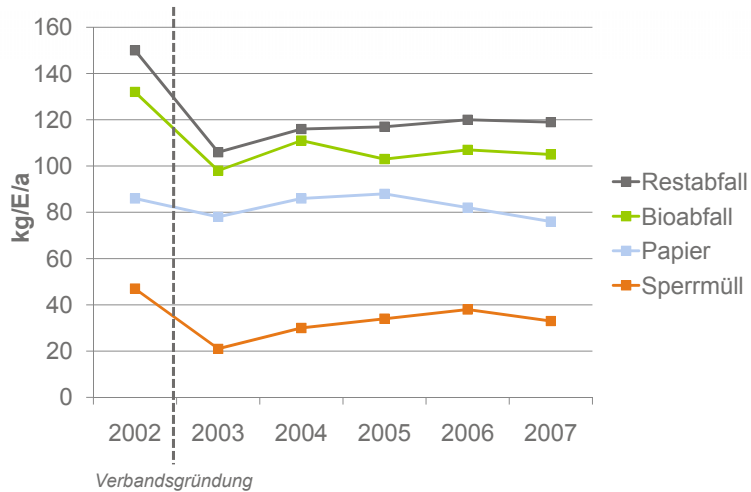
11

Grundlagen der Gebührenbemessung

- Gebührenmaßstab:
 - Vorhandensein eines Grundstückes
 - Größe des Abfallbehälters
 - Anzahl der Entleerungen
- Individuelle Gebührengestaltung
- Gewährleistung der Entsorgungssicherheit durch Mindestleerungen
 - Restmüll min. 10 - max. 26 Abfahren pro Jahr
 - Bioabfall min. 18 - max. 36 Abfahren pro Jahr

12

Mengenentwicklung



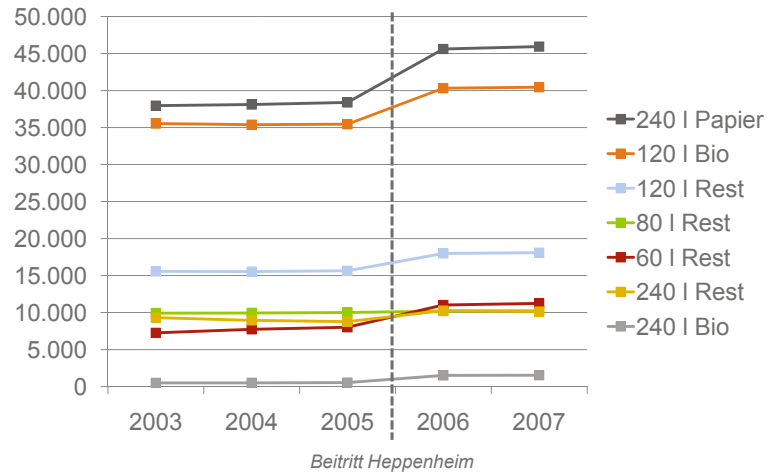
13

Behälter & Leerungen 2007

	Leerungen	Behälter	∅ Leerungen	Mindestleerung
120 l Bio	682.158	40.434	17	18
240 l Bio	32.014	1.540	21	18
240 l Papier	475.050	45.935	11	13
60 l Rest	125.359	11.241	12	10
80 l Rest	128.881	10.256	13	10
120 l Rest	250.427	18.098	14	10
240 l Rest	169.972	10.145	17	10

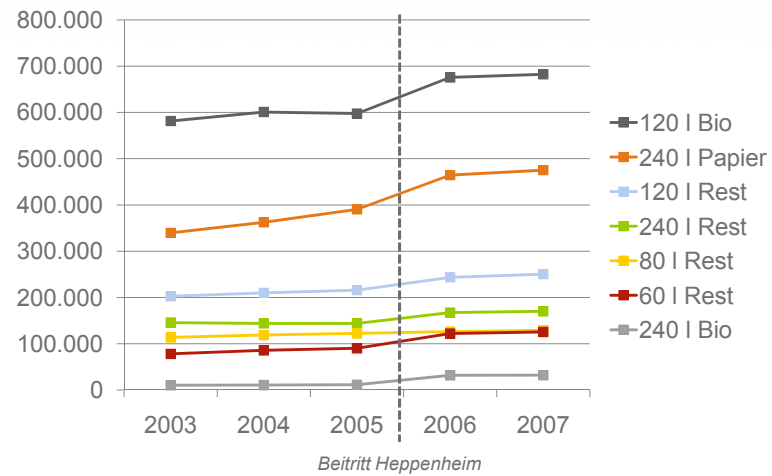
14

Behälter



15

Leerungen



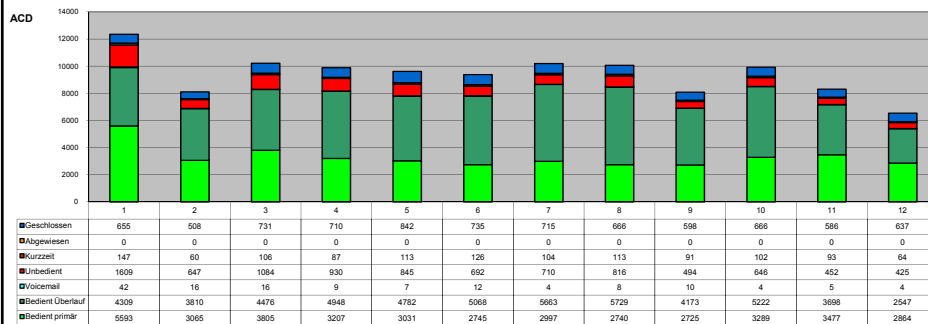
16

Auswirkungen und Tendenzen

- Tausch von 40.000 – 50.000 Behältern
- Tendenz zum kleineren Abfallbehälter
- Verbesserte Mülltrennung
- Geringere Restabfallmenge

Kundenberatung

Call-Center-Statistik 2007



Kundenberatung

- 10 Mitarbeiter
davon 6 Teilzeitkräfte und 1 Außendienstmitarbeiter
- 200 bis 1.000 Anrufen pro Tag
- 2007 wurden 93.963 Anrufe mit einer Bearbeitungsquote von 84 % bearbeitet
- Zusätzliche CC-Dienstleistungen für Dritte

Vielen Dank für Ihre Aufmerksamkeit !

Zweckverband Abfallwirtschaft
Kreis Bergstraße



Hilbert Bocksnick
Geschäftsführer

Außerhalb 22
68623 Lampertheim-Hüttenfeld
Tel.: 06256 / 851 - 30
Fax: 06256 / 851 - 9730
Handy: 0171 / 2 72 07 97
E-Mail: gf@zakb.de